

Guide d'intégration



DINKEYPRO

Protection de présentations FLASH avec DinkeyPRO/FD

Contact Commercial :

Tél. : 02 47 35 70 35

Email : com@aplika.fr

Contact Technique :

Tél. : 02 47 35 53 36

Email : support@aplika.fr

Version 1.00 du 11/01/2010



aplika

La Foltière - 37270 AZAY SUR CHER

Tél. 33(0)2 47 35 70 35 - Fax 33(0)2 47 35 70 25 - e-mail : aplika@aplika.fr

Guide d'intégration DinkeyPRO/FD FLASH



1. Introduction	3
2. Les étapes de protection.....	3
2.1. Intégration de votre présentation FLASH à une page HTML.....	3
2.2. Compilation de votre page HTML en EXE avec DataControl	3
2.3. Encapsulation de votre fichier EXE avec DinkeyAdd	5
2.4. Test et déploiement de votre présentation protégée	7

Guide d'intégration DinkeyPRO/FD FLASH

1. Introduction

Afin de vous aider dans les premiers pas de la pose de protection sur vos présentations FLASH, vous trouverez dans ce guide de prise en main rapide l'essentiel des commandes et fonctionnalités pour la bonne utilisation des clés DinkeyPRO/FD.

La méthode utilisée consiste en 3 étapes essentielles listées ci-après.

- Intégration de votre présentation Flash dans une page HTML
- Compilation et cryptage de votre page HTML en EXE avec notre solution DataControl
- Encapsulation du fichier EXE obtenu à l'étape précédente pour le lier aux dongles DinkeyPRO/FD

2. Les étapes de protection

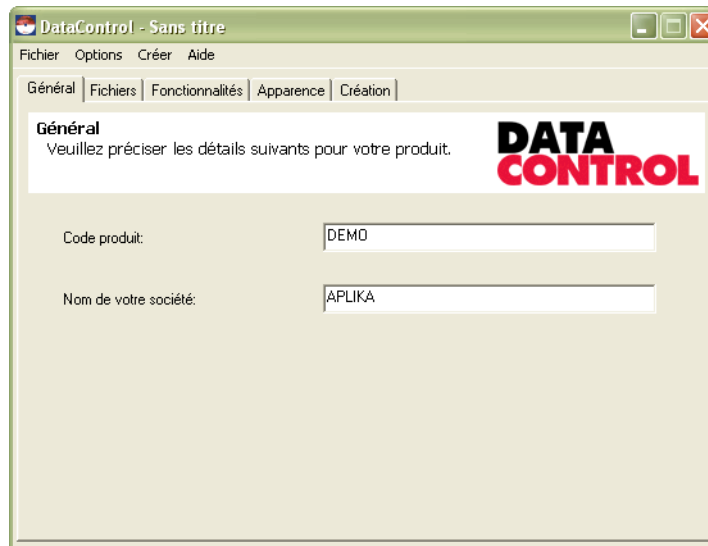
2.1. Intégration de votre présentation FLASH à une page HTML

Créez un page HTML appelant votre présentation Flash.

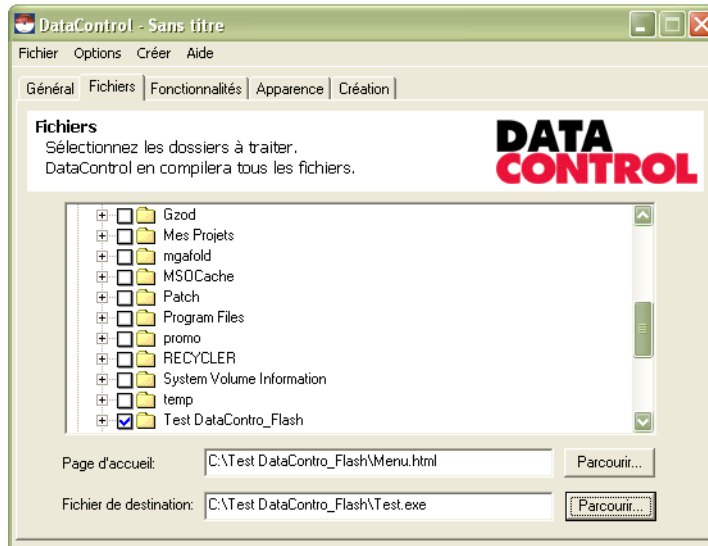
2.2. Compilation de votre page HTML en EXE avec DataControl

Ouvrez DataControl

Dans l'onglet 'Général', indiquez un Code Produit ainsi que le nom de votre société



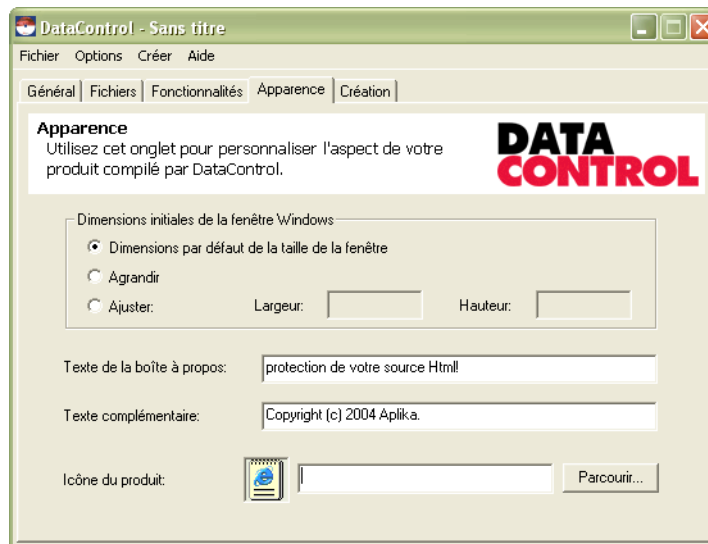
Dans l'onglet 'Fichiers', sélectionnez le dossier contenant votre/vos fichier(s) HTML à compiler ainsi que le chemin de la page d'accueil (page HTML s'ouvrant à l'exécution du fichier EXE compilé) et le chemin destination pour le fichier exécutable qui sera généré.



Dans l'onglet 'Fonctionnalités', cochez éventuellement les cases correspondant aux restrictions souhaitées.



Dans l'onglet 'Apparence', définissez les options d'affichage et d'identification souhaitées.



Dans l'onglet 'Création', cliquez sur le bouton 'Créer la compilation' pour générer le fichier EXE.



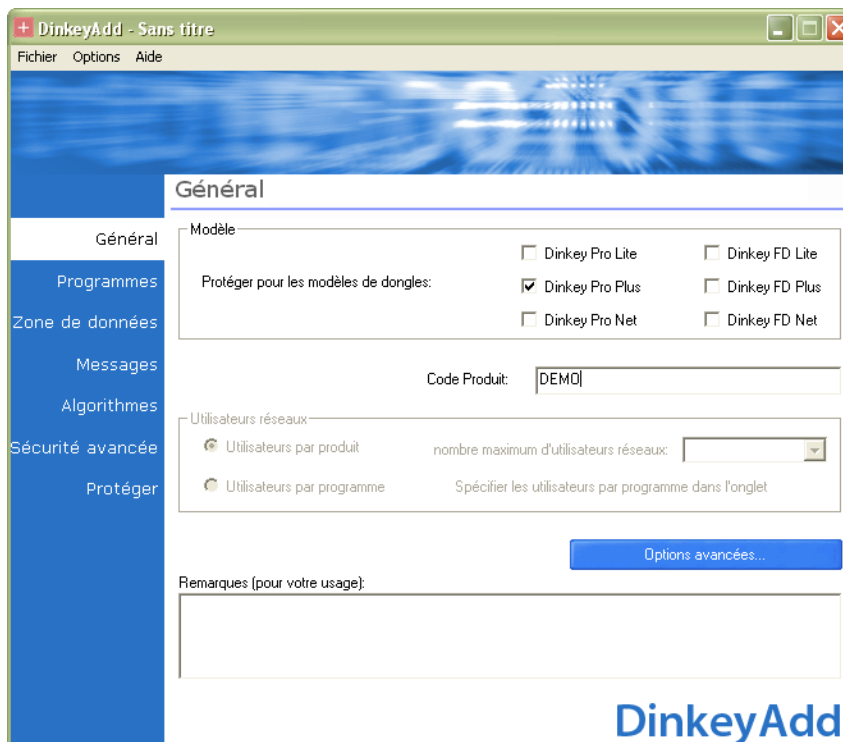
2.3. Encapsulation de votre fichier EXE avec DinkeyAdd

Il s'agit maintenant d'appliquer la protection Dinkey sur le fichier exécutable que vous venez de générer afin de conditionner l'ouverture et le bon fonctionnement de celui-ci à la présence d'un dongle valide.

Ouvrez pour cela l'application DinkeyADD.

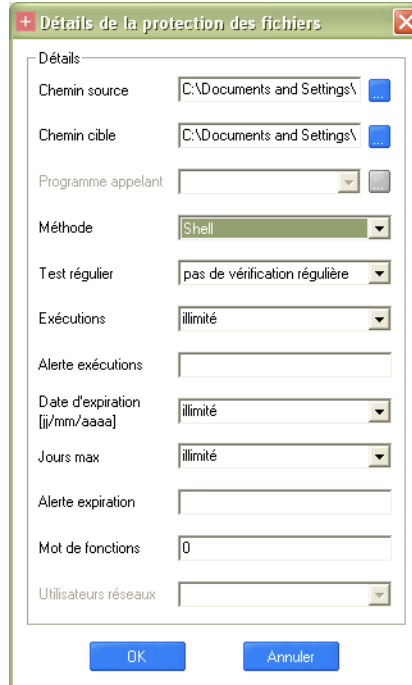
Dans l'onglet "Général" :

- Précisez le type de clé que vous utilisez. En cas de doute, exécutez DinkeyLook afin d'afficher un diagnostic de la clé.
- Indiquez le Code Produit (pour les clés d'évaluation, celui-ci est "DEMO").



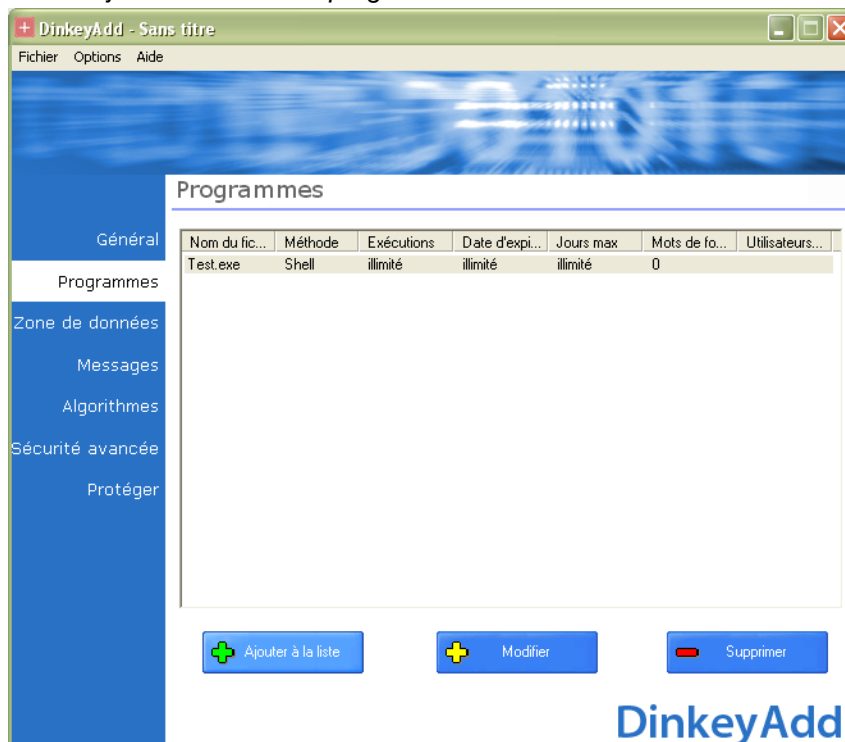
Dans l'onglet "Programmes" :

- Cliquez sur le bouton "Ajouter à la liste".

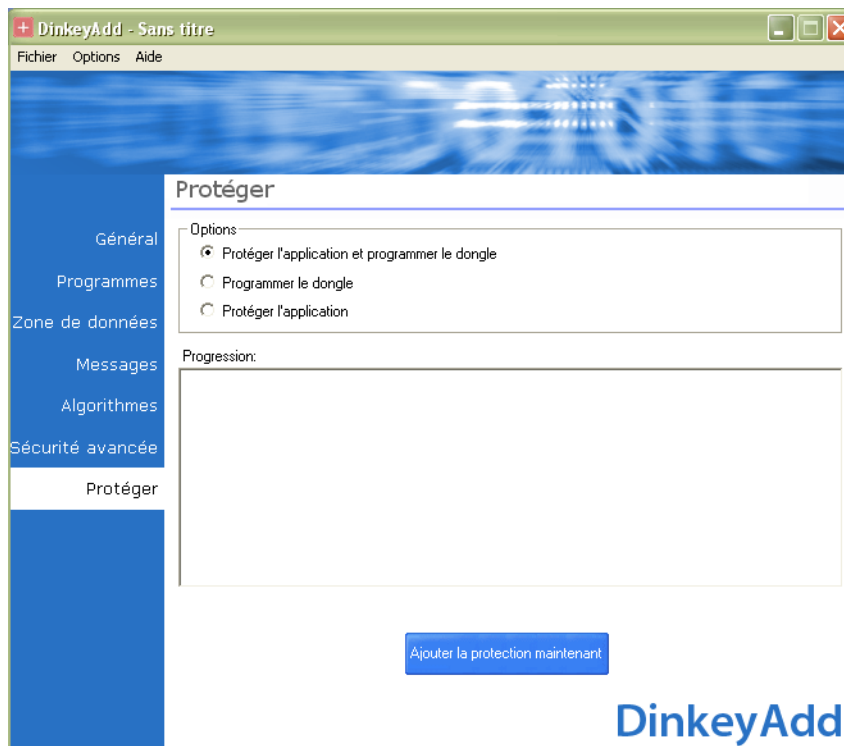


- Dans le champ "Chemin source", pointez sur le fichier exécutable obtenu à l'étape précédente.
- Dans le champ "Chemin cible", indiquez l'emplacement vers lequel vous souhaitez qu'une copie protégée de ce fichier exécutable soit placée.
- Vérifiez que la méthode "Shell" est bien sélectionnée.
- Laissez les valeurs par défaut pour les champs suivants.
- Validez en cliquant sur le bouton OK.

Le fichier exécutable est ajouté à la liste des programmes.



Dans l'onglet "Protéger" :



- Vérifiez que l'option "Protéger l'application et programmer le dongle" est sélectionnée.
- Assurez-vous que le dongle est connecté.
- Cliquez sur le bouton "Ajouter la protection maintenant"
- Un message de confirmation apparaît.

Vous disposerez alors d'un dongle correctement programmé, ainsi que d'une version protégée du fichier exécutable dans le dossier vers lequel vous aurez pointé dans le champ "Chemin cible" de la fenêtre "Détails de la protection des fichiers".

2.4. Test et déploiement de votre présentation protégée

Vous pouvez maintenant réaliser un test en lançant le fichier exécutable protégé en présence du dongle, puis en son absence pour vérifier l'impossibilité d'utiliser votre classeur sans connecter un dongle valide.

Pour déployer votre application auprès des utilisateurs, il vous suffit de leur communiquer le fichier exécutable protégé ainsi qu'un dongle valide.



aplika

La Foltière - 37270 AZAY/CHER
Tél. 02 47 35 70 35 - Fax 02 47 35 70 25
e-mail : aplika@aplika.fr
www.aplika.fr